

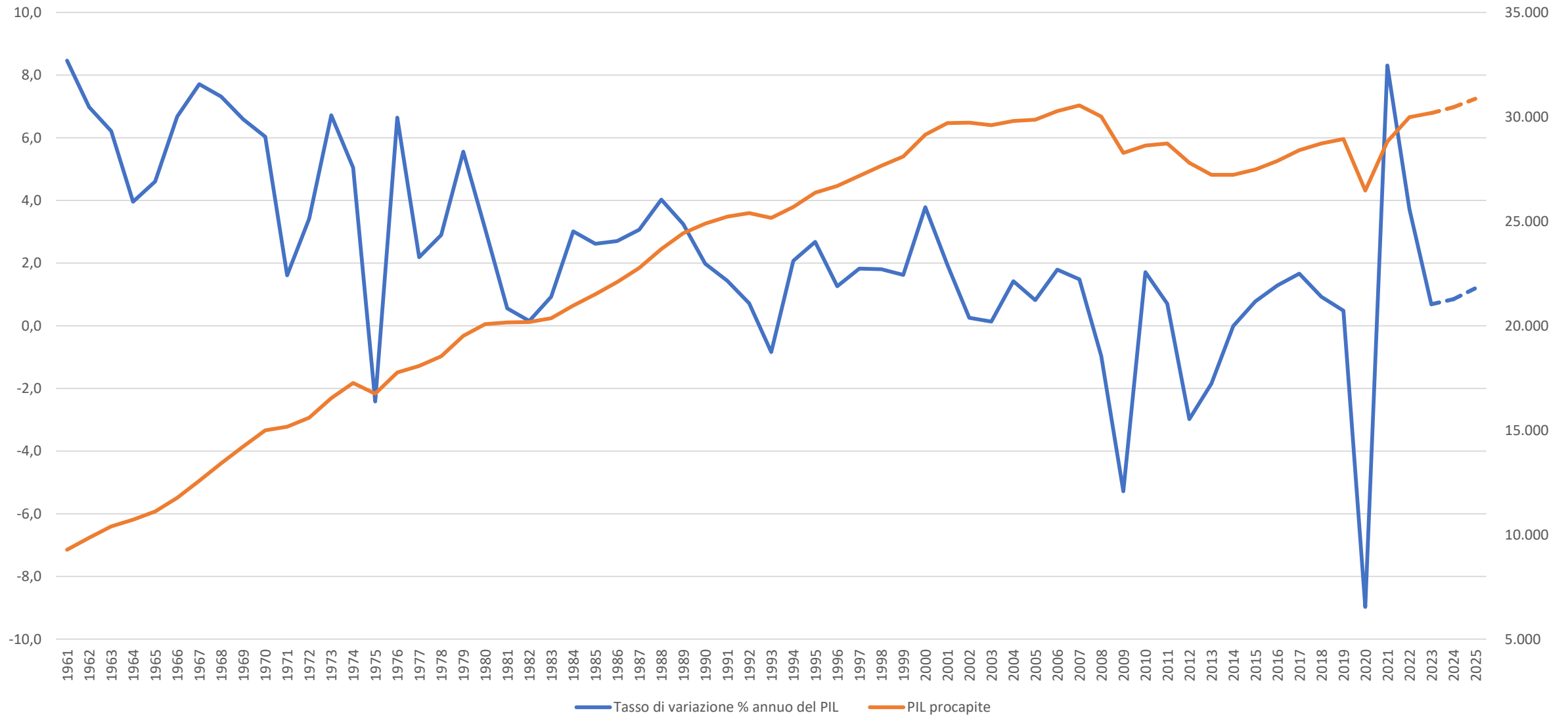


Le infrastrutture in Piemonte

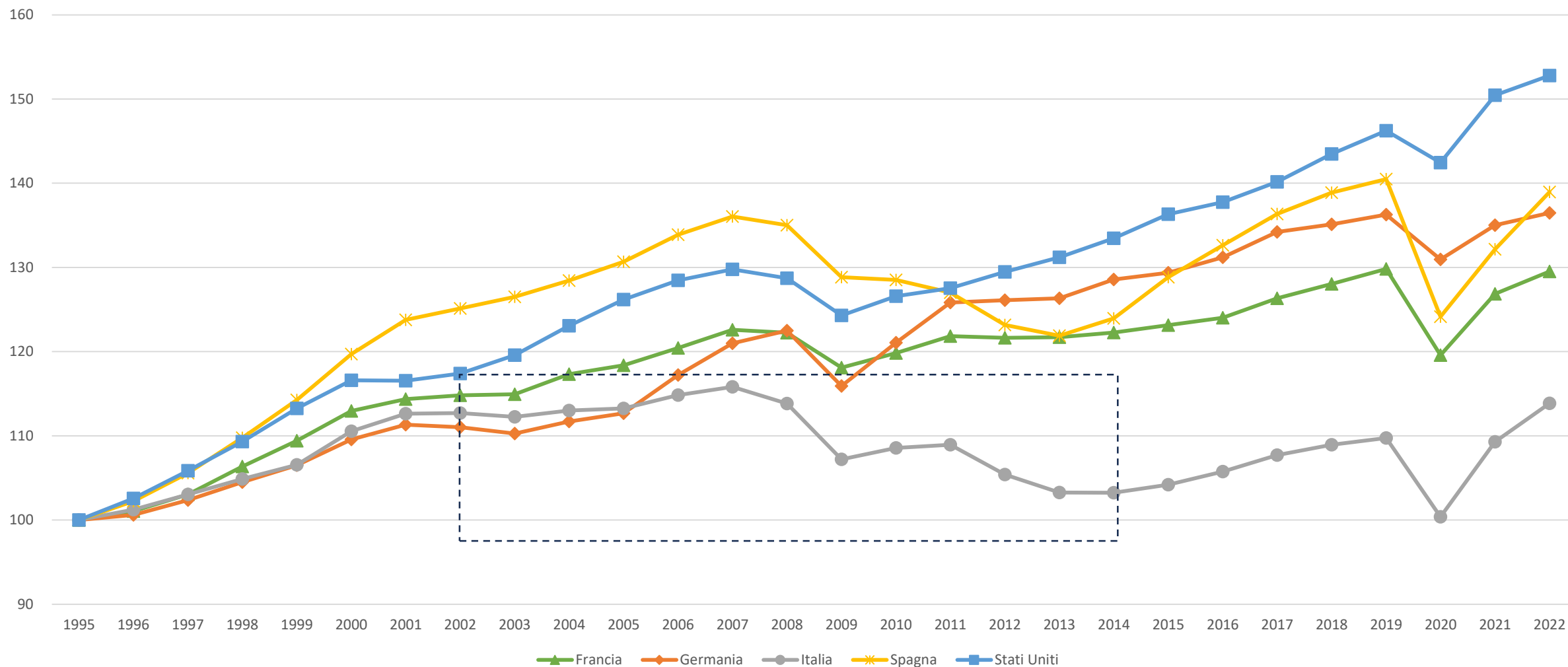
Collegare il Piemonte al futuro

Sergio Maset

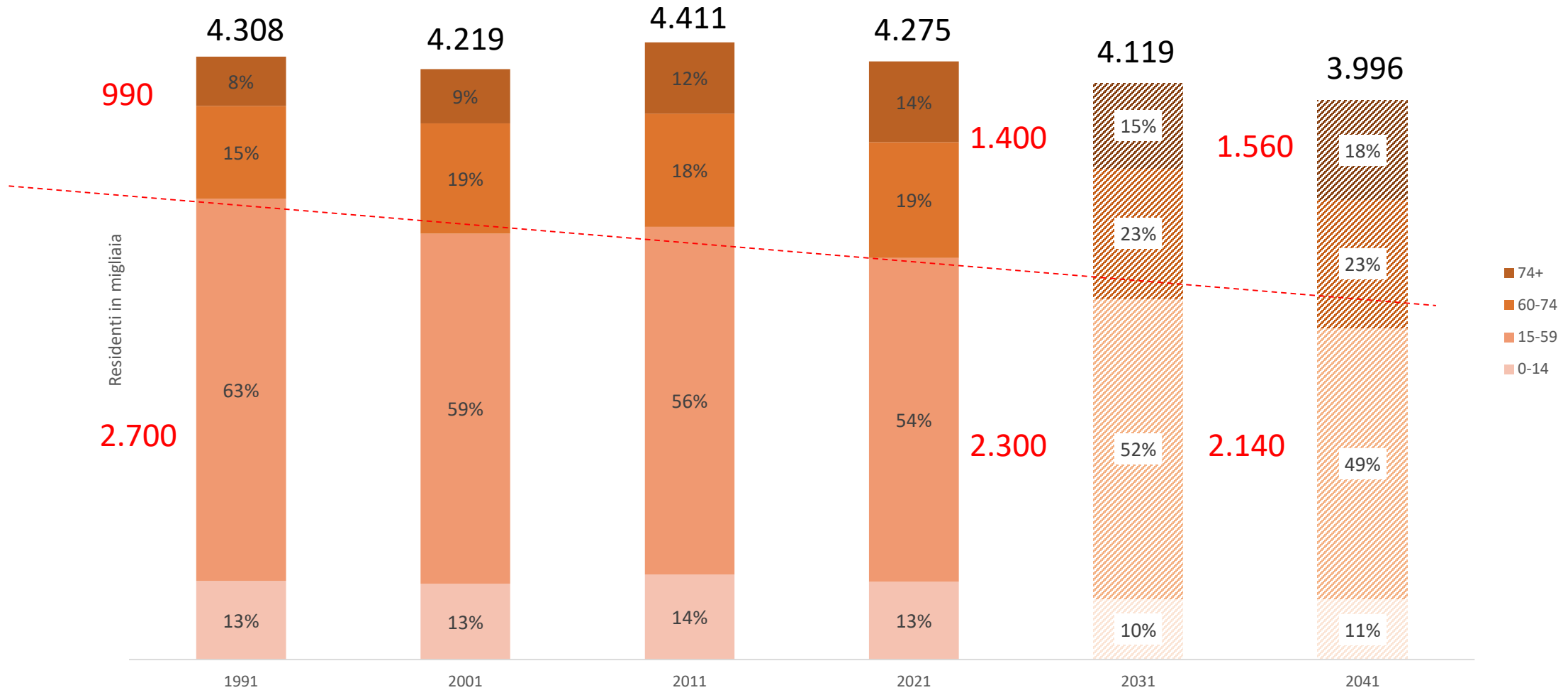
Andamento del PIL dal 1960 al 2025: dalla crisi petrolifera al post-COVID



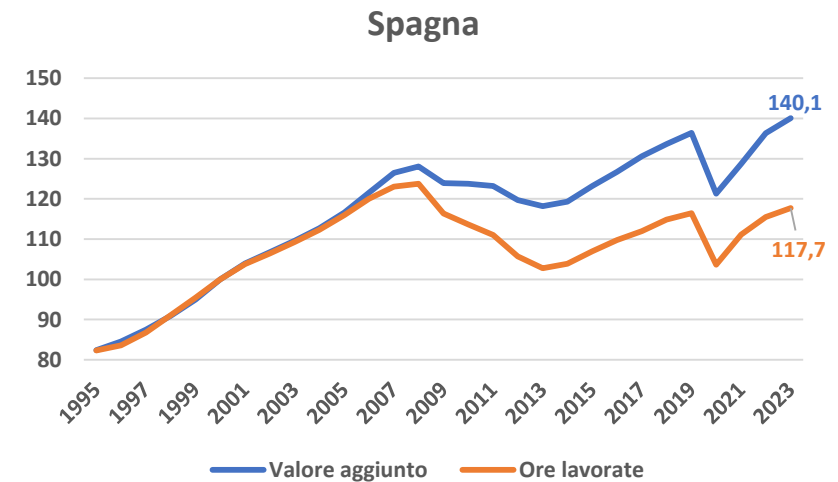
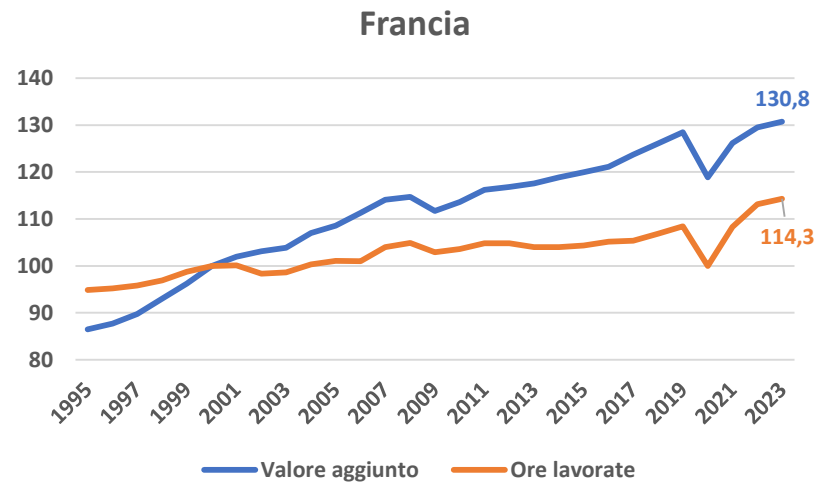
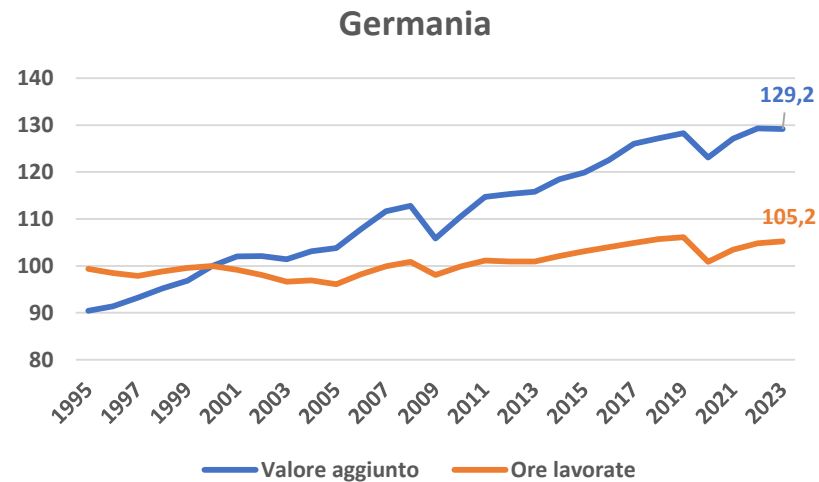
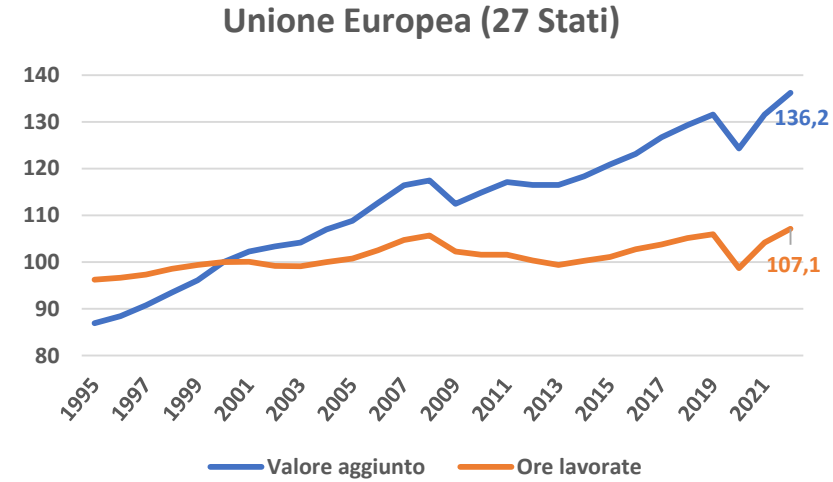
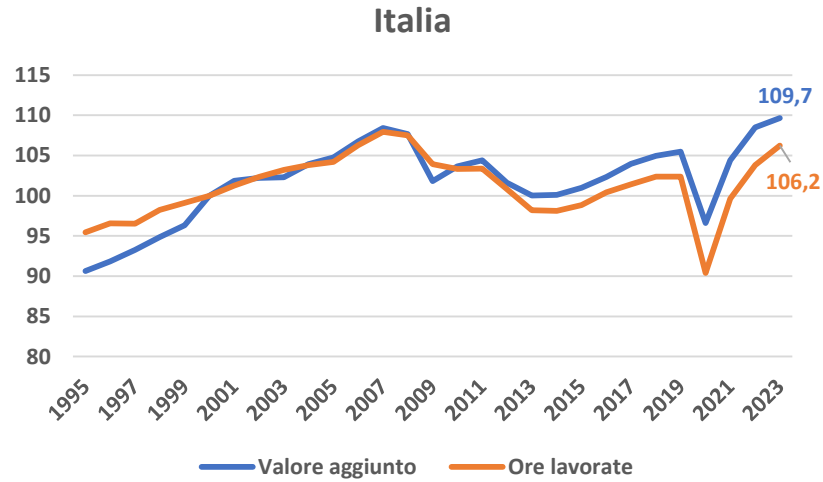
Il PIL pro capite italiano a confronto con le maggiori economie europee e gli Stati Uniti: valori relativi (indice 100 = anno 1995)



Evoluzione della popolazione piemontese per classi di età: 1991- 2041

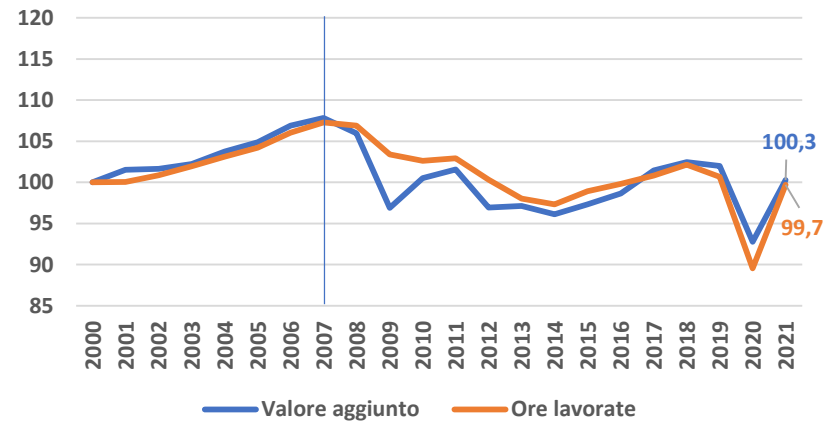


Valore aggiunto e ore lavorate: 2000 – 2021; (indice relativo, 100 = valore nel 2000)

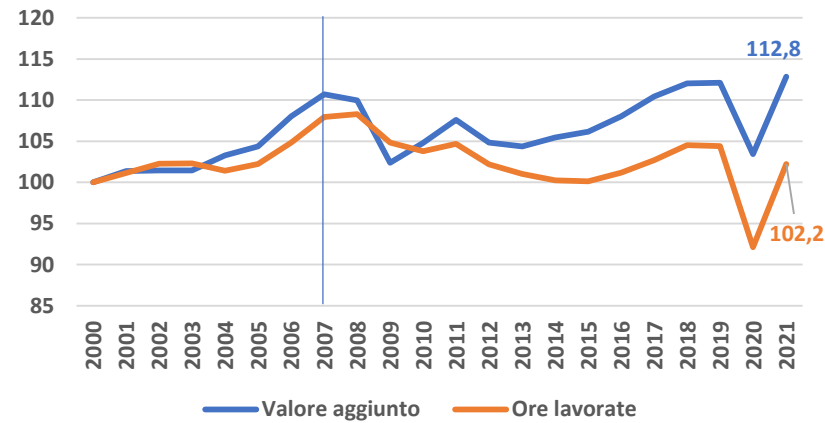


Valore aggiunto e ore lavorate: 2000 – 2021; (indice relativo, 100 = valore nel 2000)

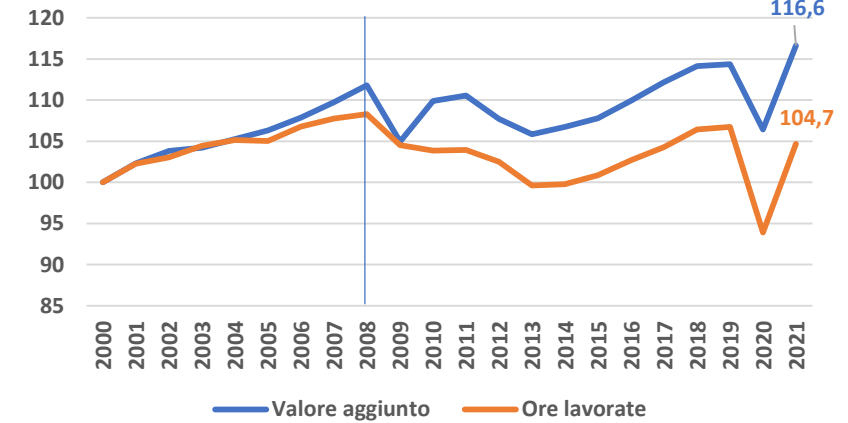
Piemonte



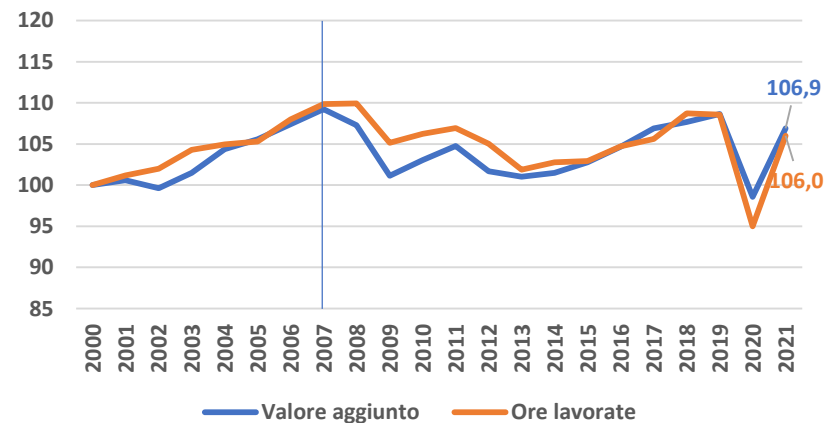
Emilia-Romagna



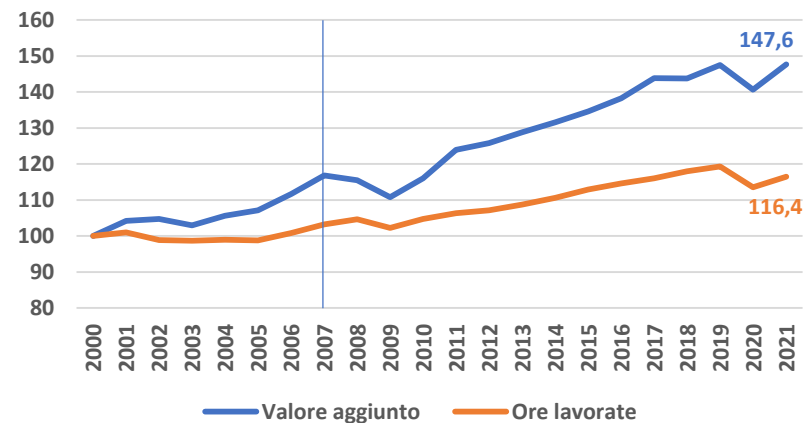
Lombardia



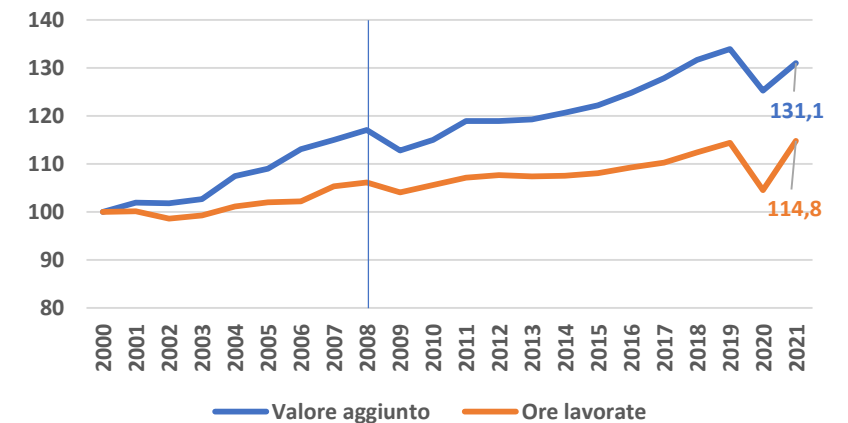
Veneto



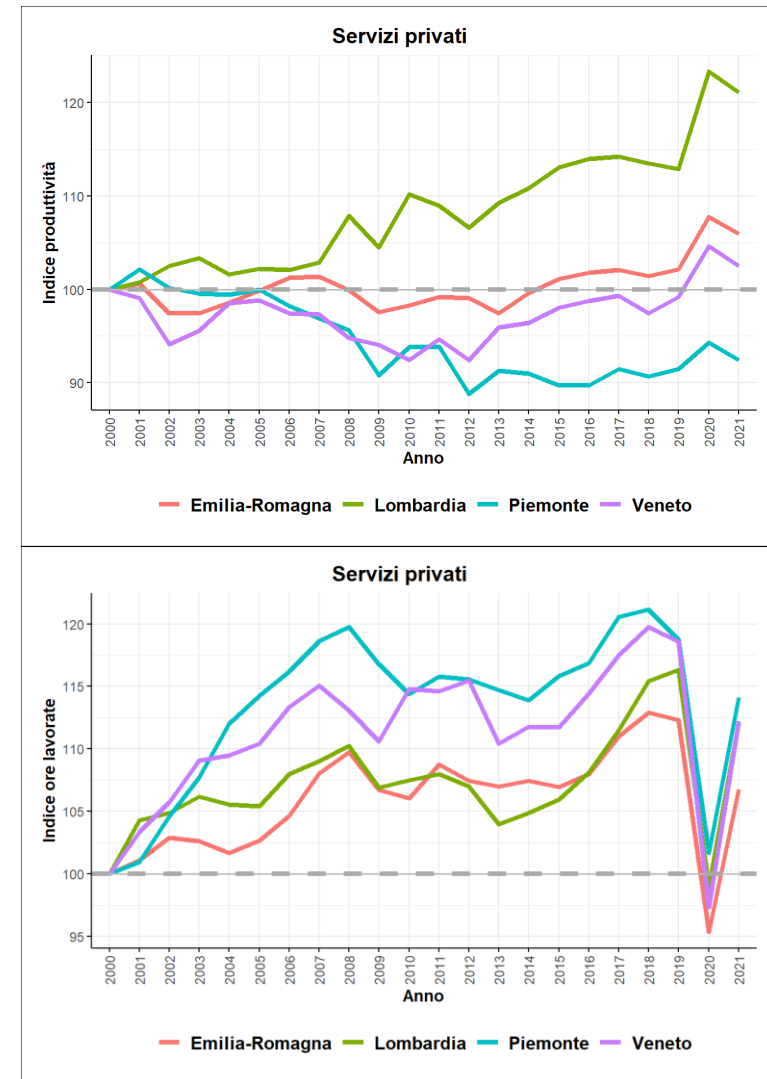
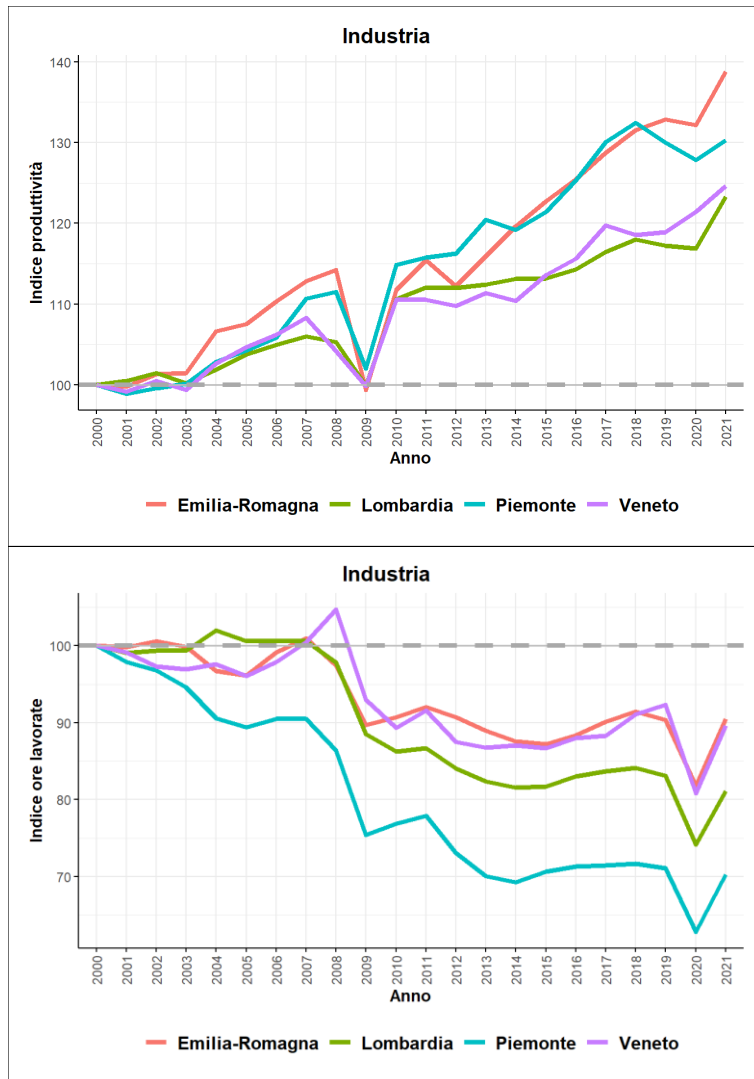
Oberbayern



Rhône-Alpes



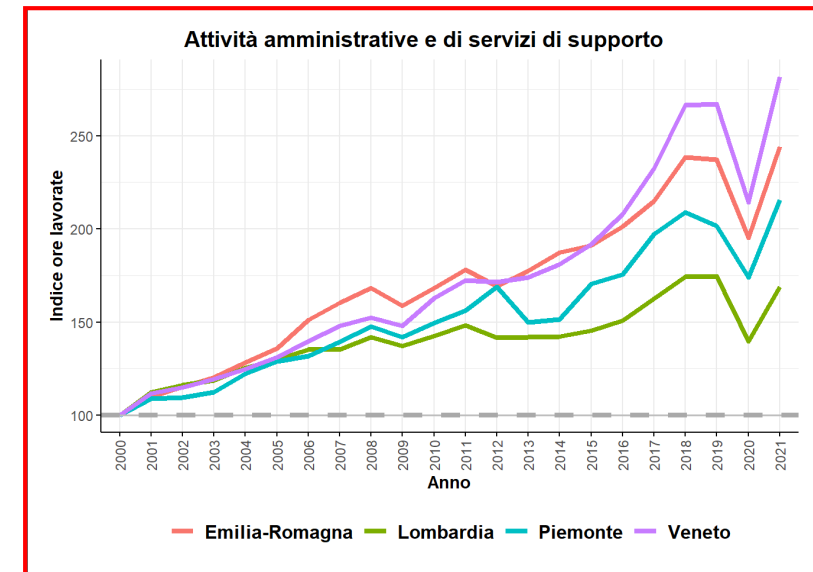
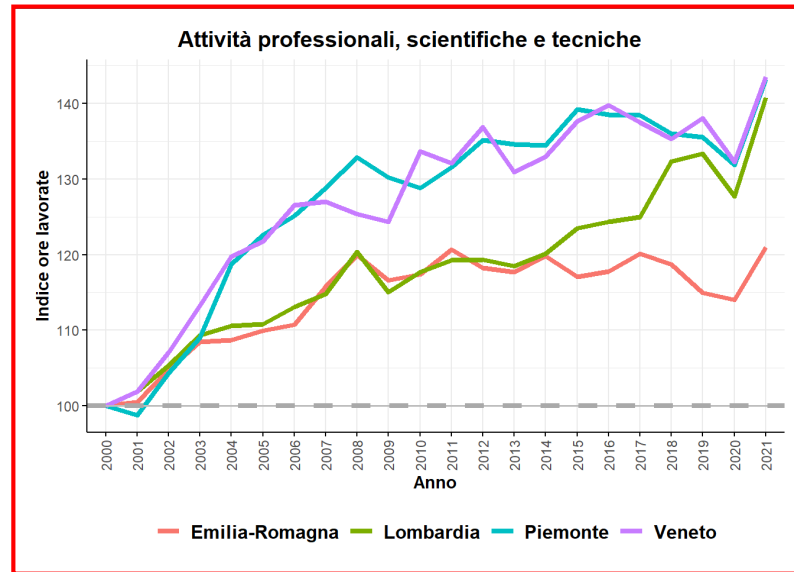
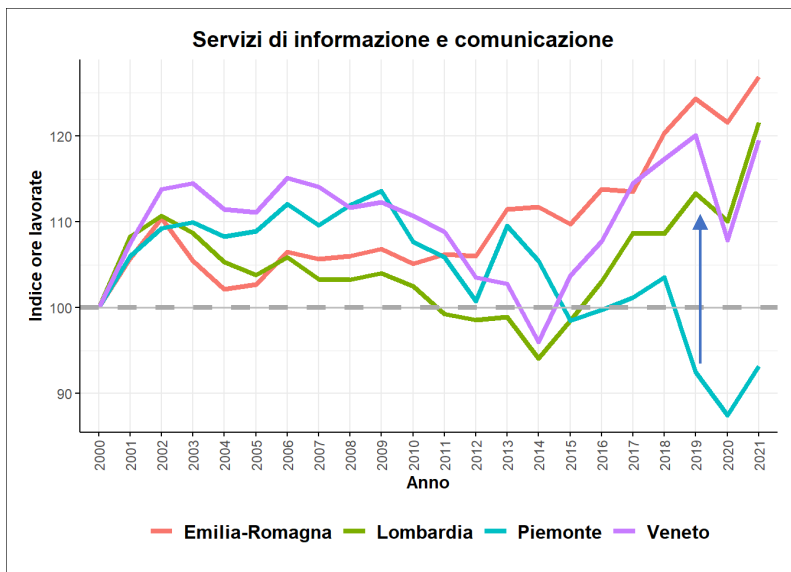
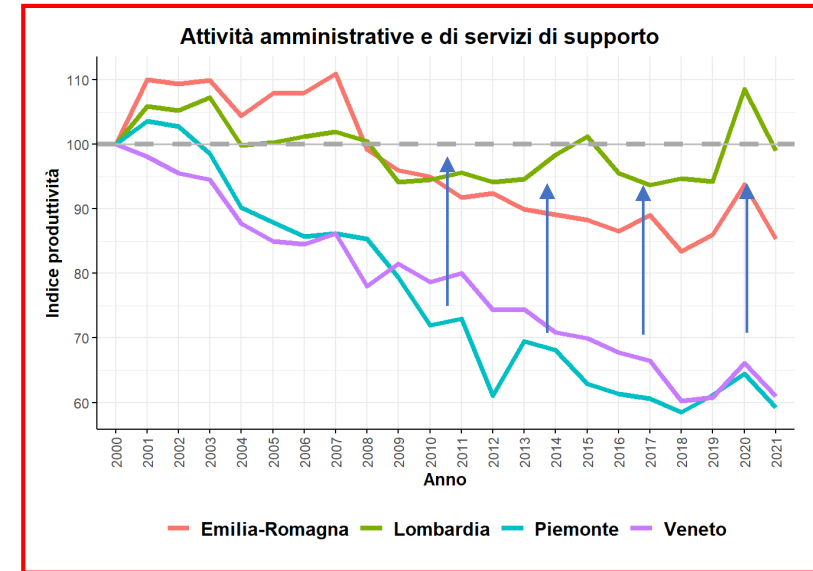
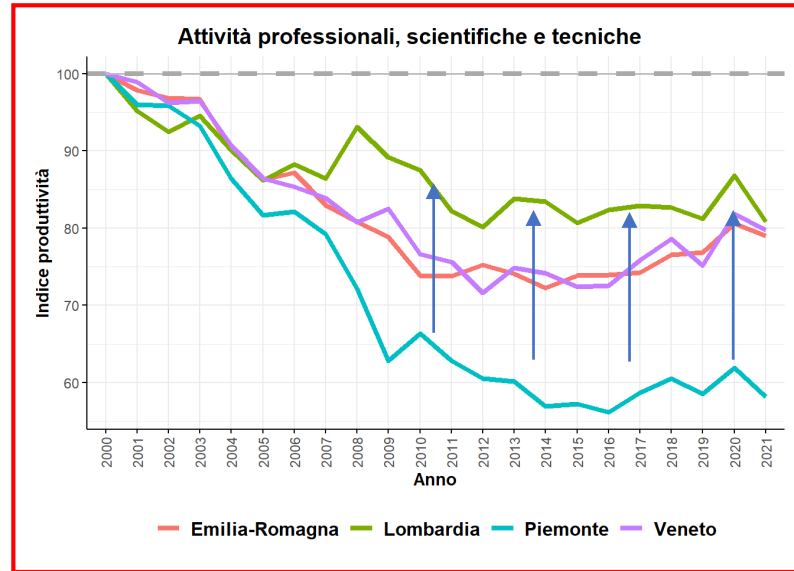
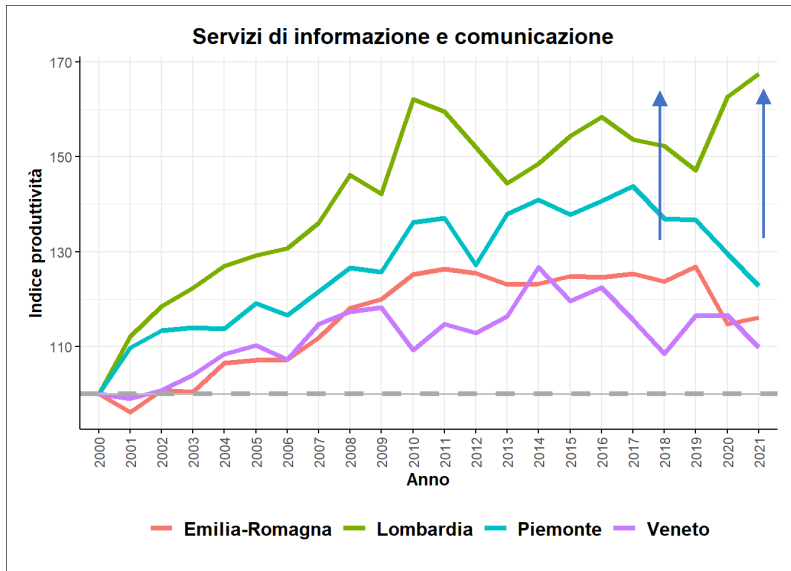
Produttività oraria media (sopra) e ore lavorate (sotto) per macro-settori: 2000 – 2021 (indice relativo, 100 = valore nel 2000)



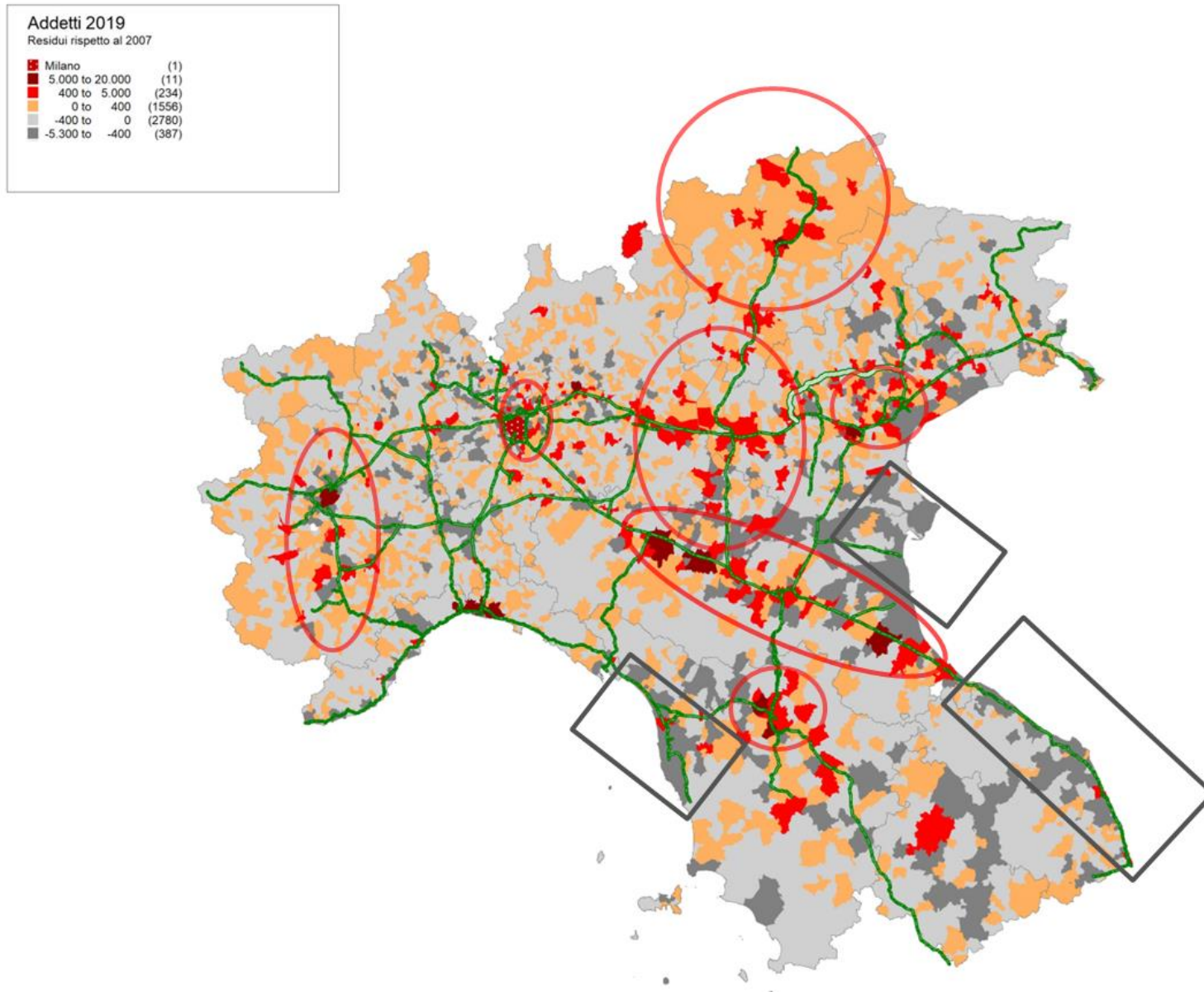
I macro-settori sono così definiti: industria (NACE B-E) comprende industria estrattiva (B), industria manifatturiera (C), fornitura di energia elettrica, gas, vapore e aria condizionata (D), [E] Fornitura di acqua, reti fognarie, attività di trattamento dei rifiuti e risanamento (E); costruzioni (F); servizi privati (G-N) comprende commercio all'ingrosso e al dettaglio, riparazione di autoveicoli e motocicli (G), trasporti e magazzinaggio (H), servizi di alloggio e di ristorazione (I), servizi di informazione e comunicazione (J), attività professionali, scientifiche e tecniche (M) e attività amministrative e di servizi di supporto (N).

Fonte: elaborazioni Idea su dati Istat.

Produttività oraria nei settori dei servizi privati: 2000-2021 (indice relativo, 100 = valore nel 2000)

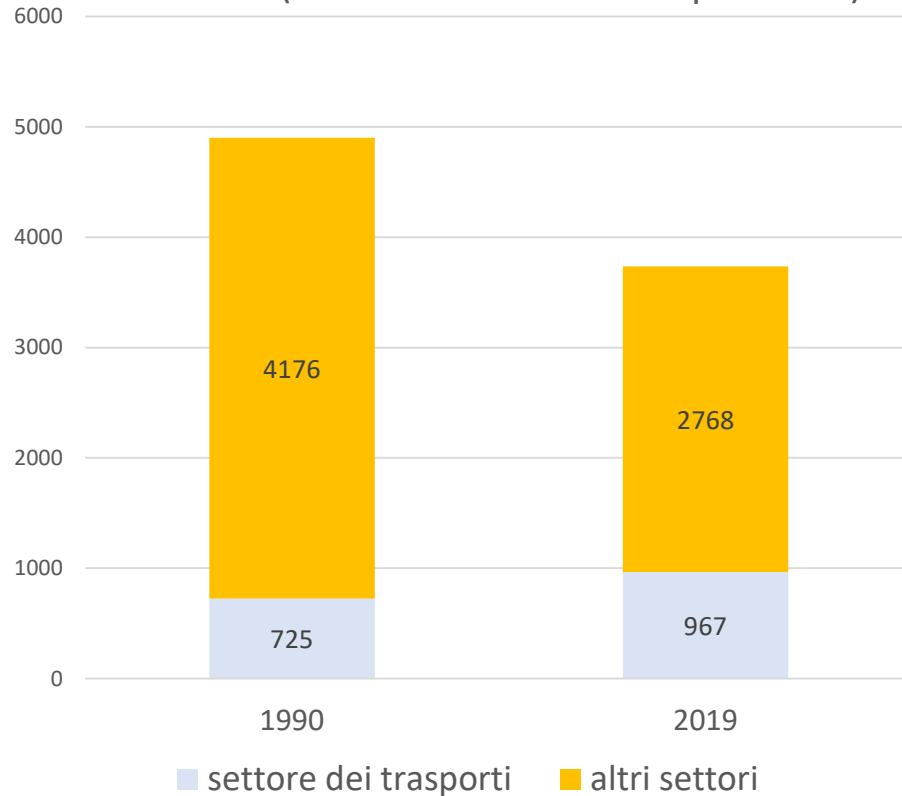


La geografia emergente post 2007

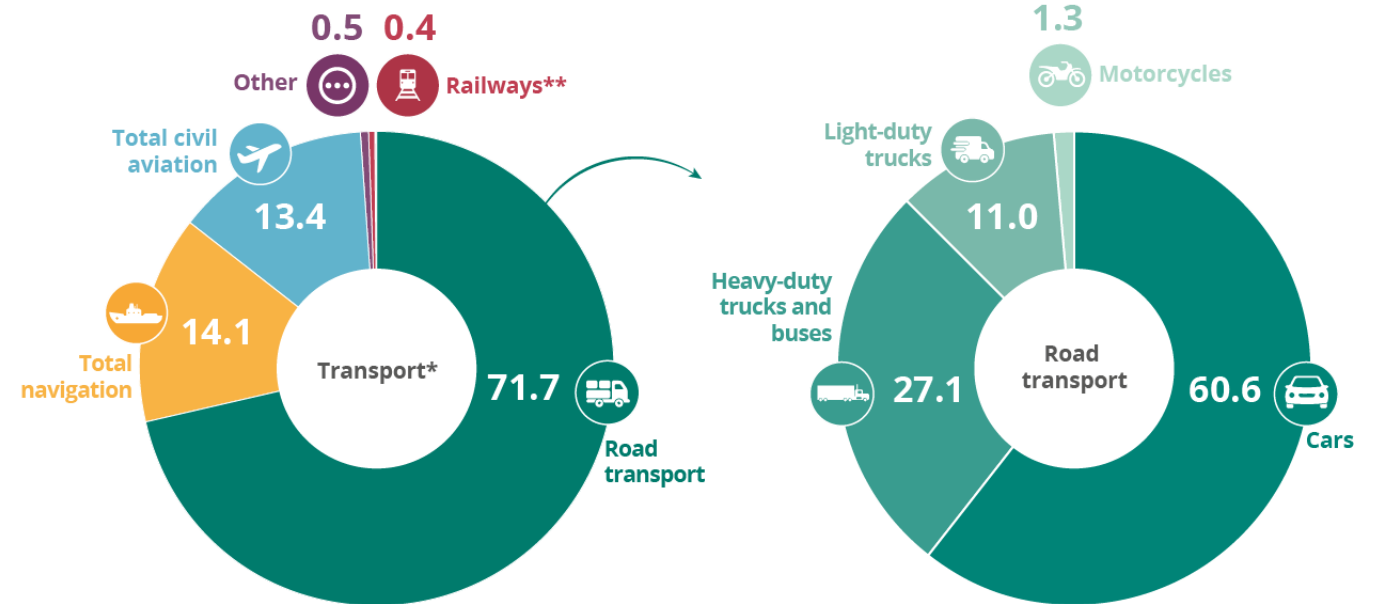


L'impatto ambientale dei trasporti: Emissioni di gas serra (GHG) dei sistemi di trasporto in Europa, 2023

Emissioni di CO2 in Europa: 1990-2019
(milioni di ton. di CO2 equivalenti)

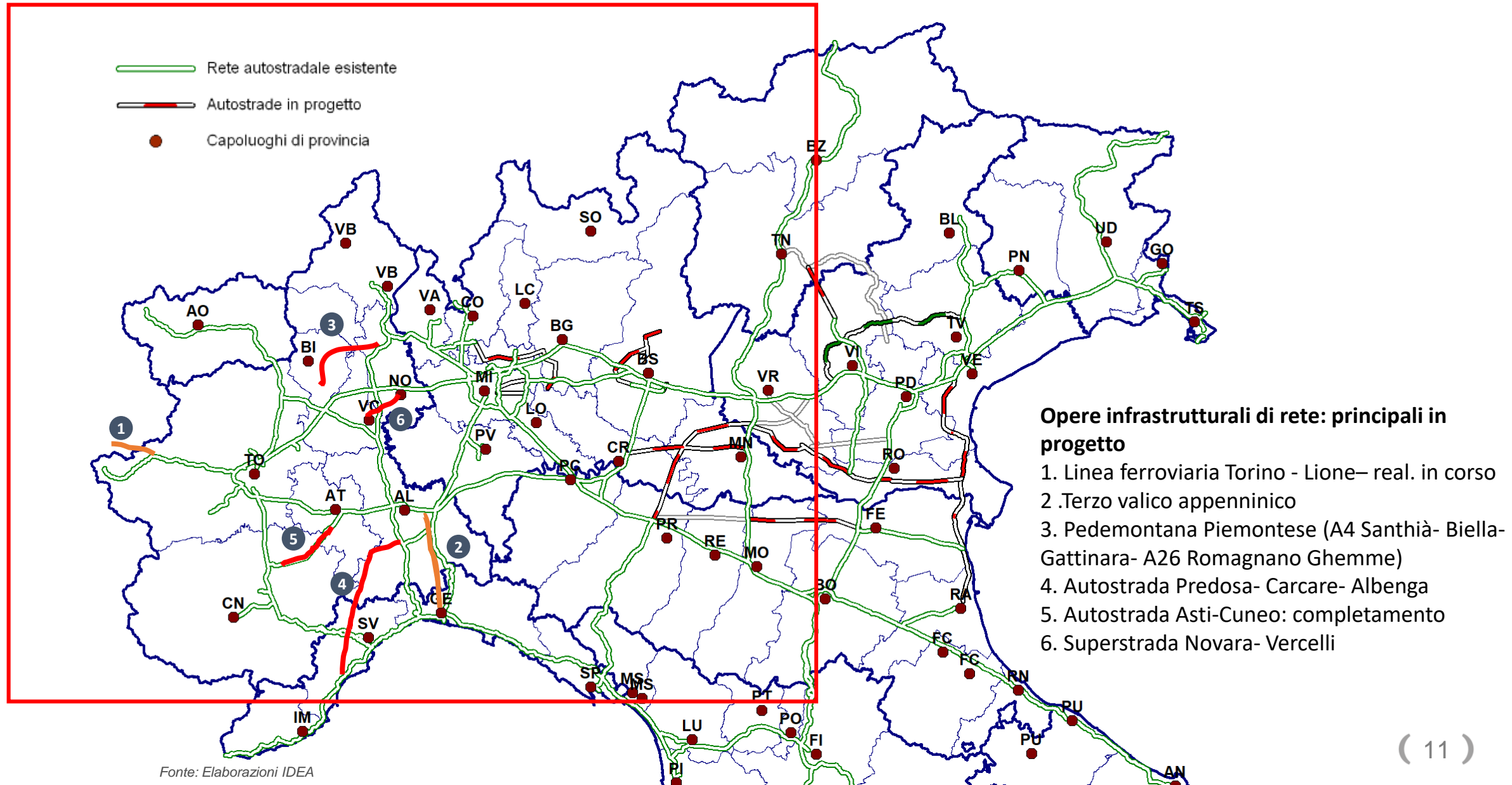


Fonte: EEA - Agenzia Europea per l'Ambiente, 2022



Fonte: EEA – Agenzia Europea per l'Ambiente, 2023

Interventi infrastrutturali in progetto



Elementi emergenti dallo studio

E' evidente la **maggiore complessità di costruire politiche** in questa fase storica – caratterizzata dal 2007 al 2022 dalla sostanziale immobilità del PIL (al netto del crollo del COVID in 2020 e 2021) – rispetto ai precedenti 50 anni.

Per il Piemonte, emerge anche un preoccupante **scostamento** rispetto alle altre grandi regioni del centro-nord rispetto alla **produttività del lavoro**, riconducibile almeno in parte a una **minore presenza di attività del terziario avanzato** strategiche per lo sviluppo di imprese e filiere.

Il tema della produttività emerge in modo centrale: l'obiettivo da perseguire è quello di **creare condizioni di espansione in un quadro di forza lavoro calante e domanda di welfare crescente** per aumento della componente anziana della popolazione. Solo in una situazione di **maggiore competitività** si **realizza una maggiore attrattività di persone e investimenti**: la maggiore produttività complessiva del sistema economico territoriale serve dunque sia a generare ulteriore sviluppo, sia a creare risorse funzionali alla coesione sociale

In questo quadro va valutata la presenza delle vocazioni produttive del territorio e la loro progressione rispetto alla politica di **Smart Specialisation strategy**. I **settori a più elevata innovazione** sono strettamente **collegati** ad alcuni macro **pilastri**: tecnologie per la **salute, sostenibilità** (mobilità sostenibile, efficienza energetica, produzioni agricole), **manifattura avanzata**, settore **aerospaziale e difesa**.

Il sistema delle infrastrutture va valutato dunque su più dimensioni: reti stradali e ferroviarie, nodi logistici, reti informatiche, reti energetiche. Lo **sviluppo** di questi **asset** si **accompagna** alla presenza significativa di **terziario innovativo**, l'economia della conoscenza: ricerca e sviluppo, consulenza organizzativa, digitalizzazione e IoT. Le nuove infrastrutture modificheranno anche l'accessibilità a questi servizi strategici: saranno le imprese piemontesi ad approvvigionarsi in altri territori? O imprese esterne troveranno in Piemonte un'offerta di eccellenza?

Temi di confronto

Il rapporto tra infrastrutture e sviluppo economico territoriale:

- **Terzo Valico:** considerato che molte zone logistiche si sono già organizzate attorno a Milano, cosa si intende nel pratico per ruolo di retroporto di Genova per il quadrante sud-est, non solo come punto di sosta o di scambio ferro-gomma ma in termini di piattaforma logistica e produttiva?
- **Torino-Lione:** quali sono gli interventi che si intendono programmare e attuare per far sì che Torino non venga scavalcata (ad esempio da Milano o da Lione), ma che invece diventi un nodo del Corridoio Mediterraneo, dove sia possibile accedere a sistemi di competenze e servizi che servono per creare lavoro e valore?
- **Assi secondari strategici:** quali interventi infrastrutturali, e non, saranno necessari per aumentare l'accessibilità e la competitività delle aree marginali, non direttamente attraversate dai grandi corridoi ma sede di importanti funzioni produttive, agricole o turistiche (aree di montagna, zona pedemontana alpina, cuneese, etc.)?