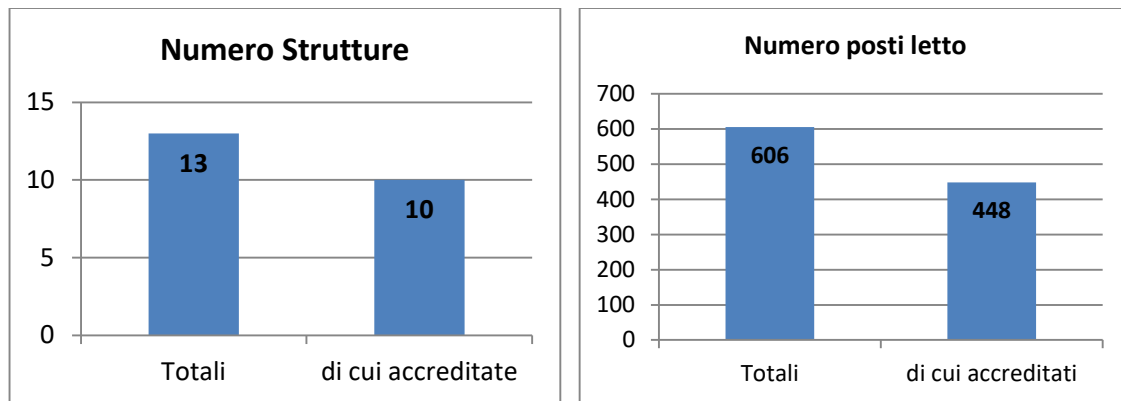


**Legenda delle strutture**

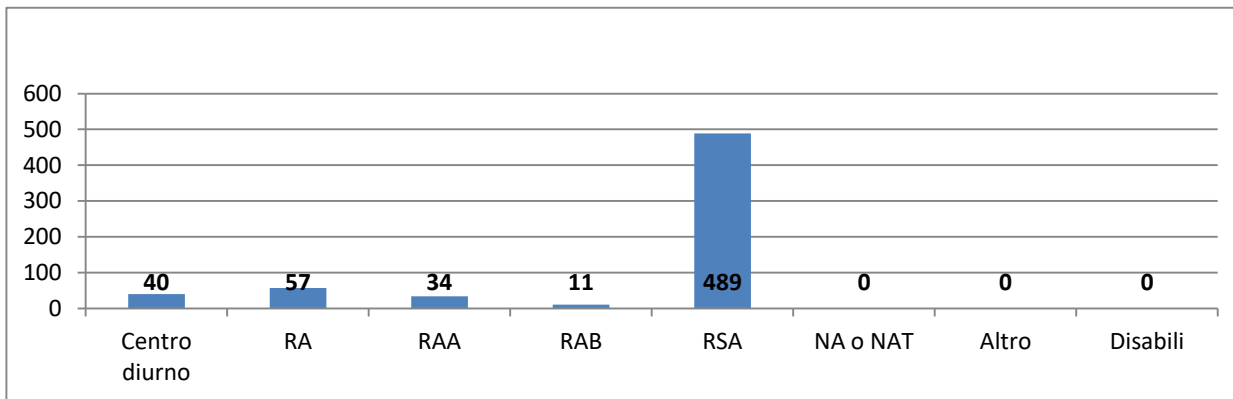
- Nessun contagio
- Contagi inferiori al 25%
- ◐ Contagi tra il 25 e il 50%
- ◑ Contagi oltre il 50%
- ◒ Dati non disponibili

La dimensione dei simboli sulla mappa varia proporzionalmente ai posti letto della struttura

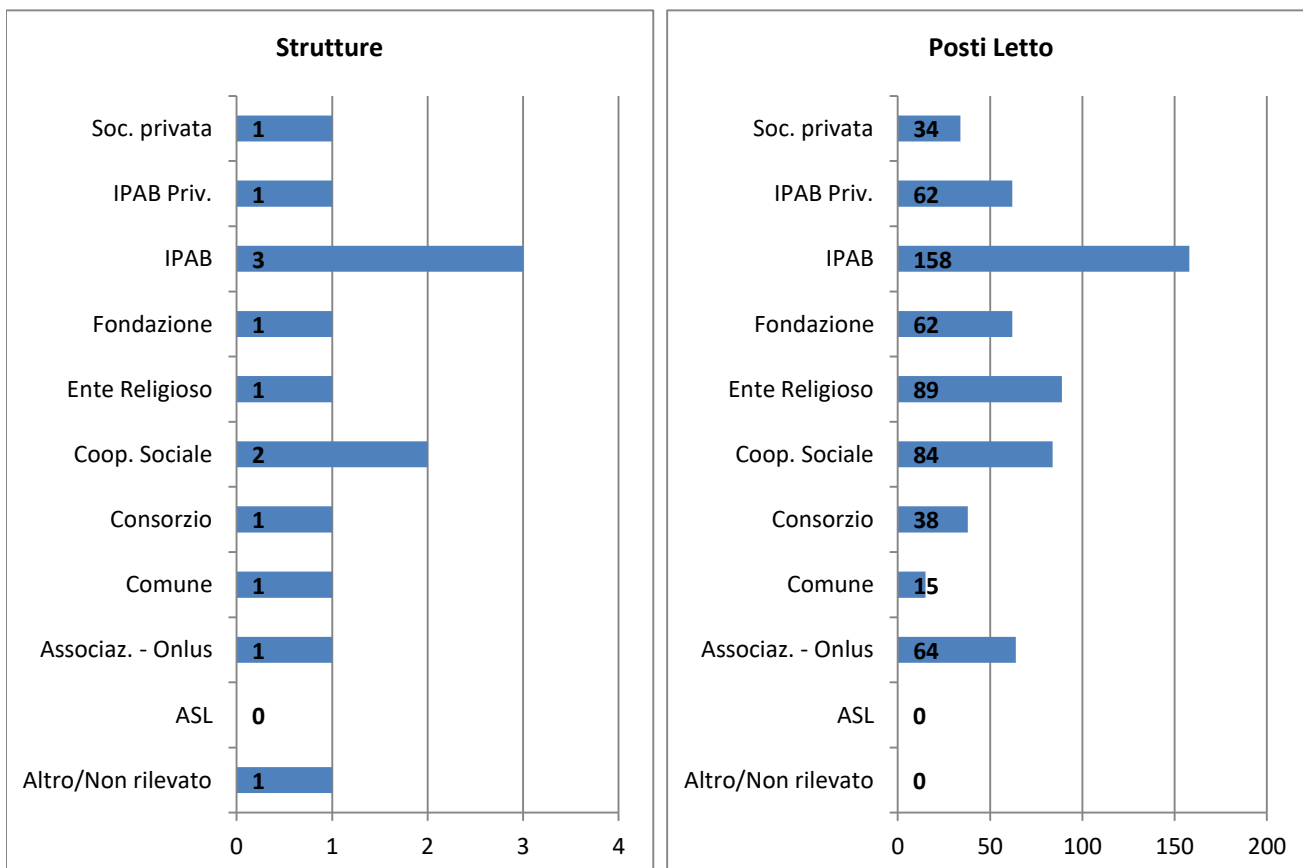
## Dati generali



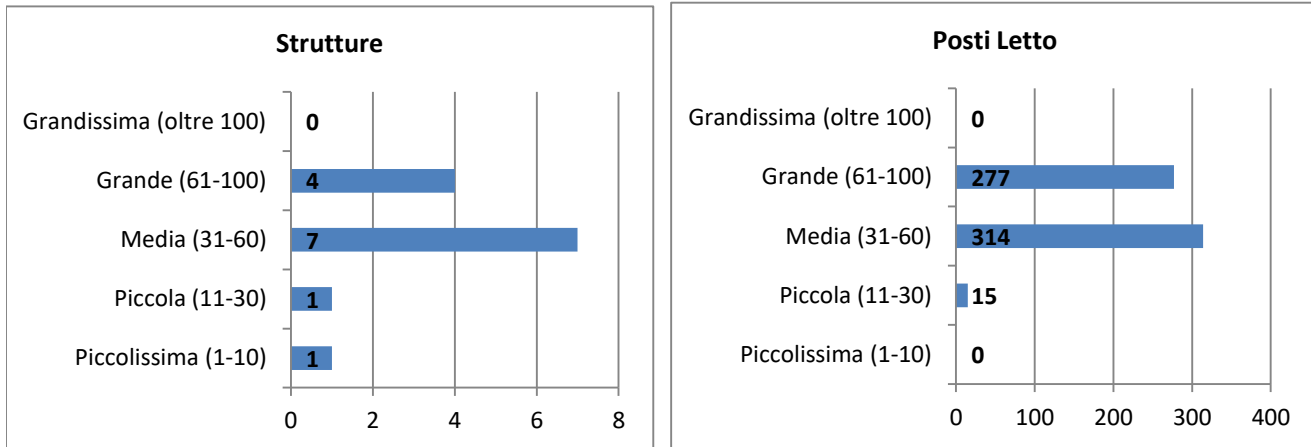
## Tipologia posti letto



## Numero di strutture e posti letto per titolare dell'autorizzazione

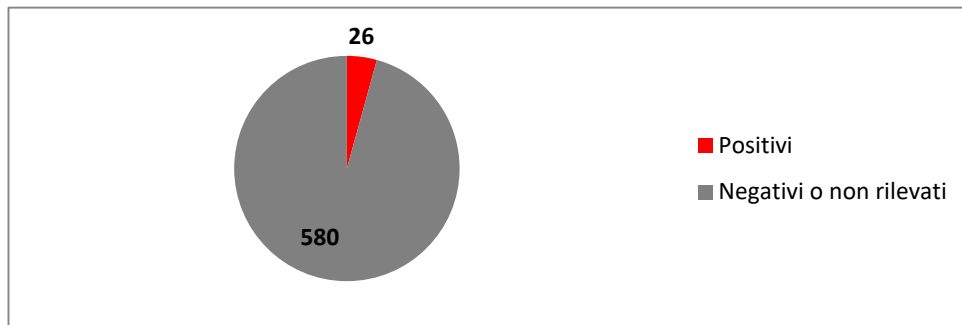


## Numero strutture e posti letto per grandezza della struttura



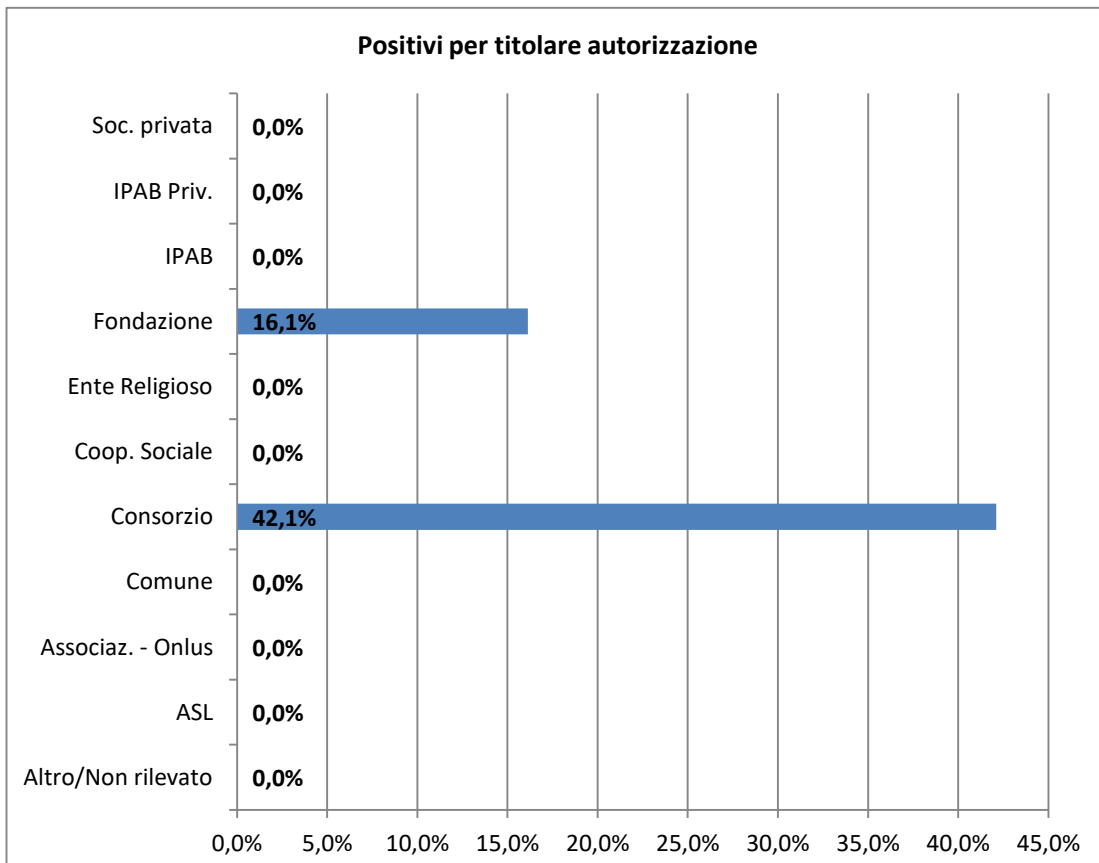
## Percentuale positivi al coronavirus rispetto ai posti letto

Dato complessivo

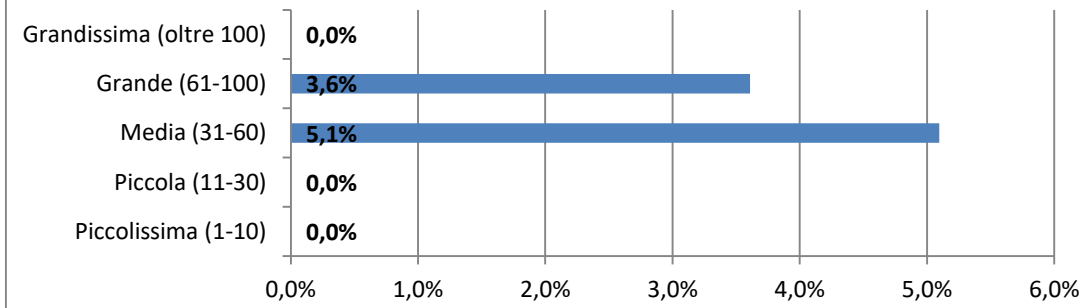


Sono stati rilevati **26** positivi, che corrispondono al **4,3%** dei posti letto complessivi

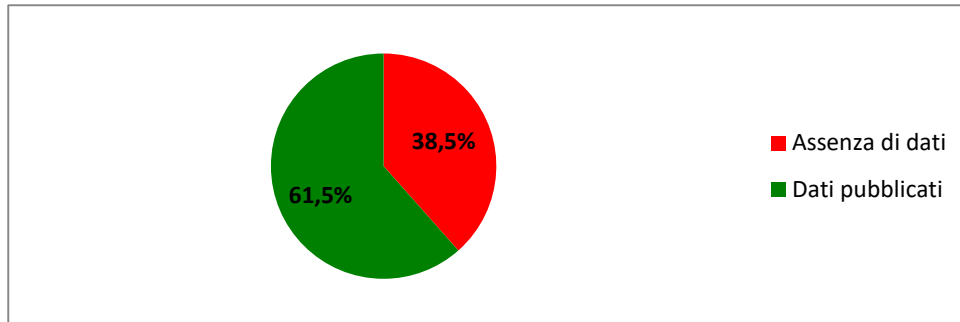
## Positivi per titolare autorizzazione



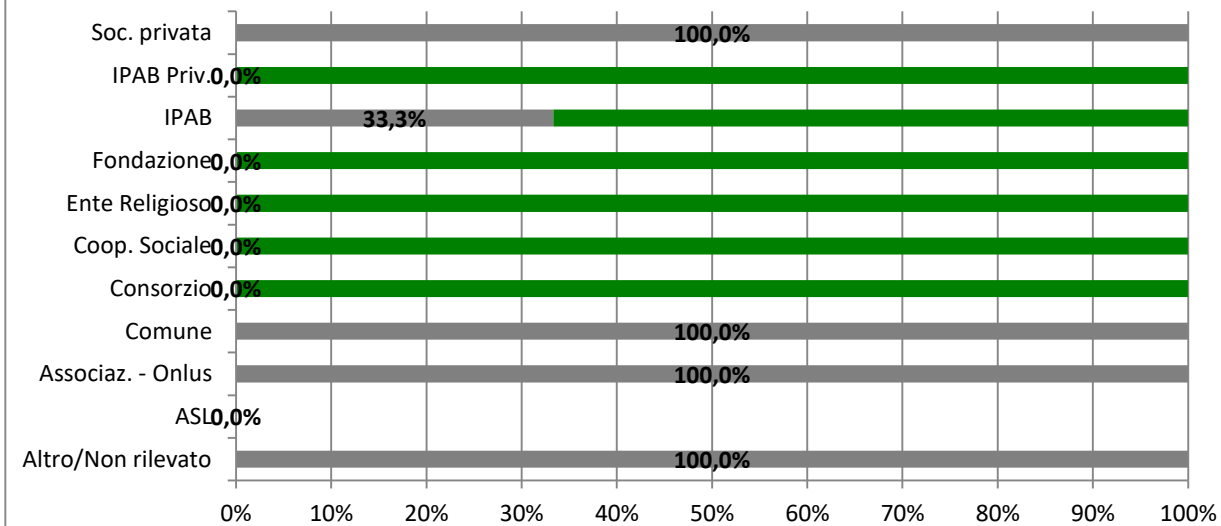
### Positivi per grandezza della struttura



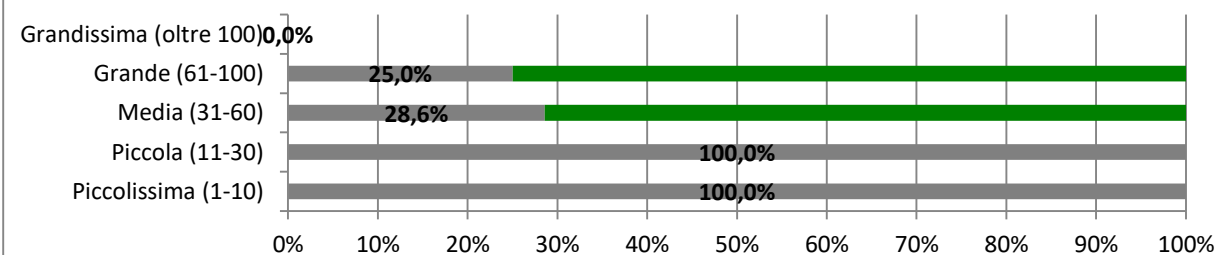
### Assenza di dati: strutture per le quali non è stato possibile rilevare dati sul contagio



### % di strutture per le quali non si sono trovati dati, suddivise per titolare



### % di strutture per le quali non si sono trovati dati, suddivise per grandezza



|                     |                      |          |                      |                |                                                                                            |             |                                    |                |    |          |    |        |                                                            |          |      |
|---------------------|----------------------|----------|----------------------|----------------|--------------------------------------------------------------------------------------------|-------------|------------------------------------|----------------|----|----------|----|--------|------------------------------------------------------------|----------|------|
| Num.Legenda:        | <b>246</b>           | Comune:  | Mezzana Mortigliengo | Denominazione: | Adele Mora e Cerruti Sola Eugenio                                                          | Tipo:       | RSA                                | Posti:         | 36 |          |    |        |                                                            |          |      |
| Tipologia titolare: | Cooperativa Sociale  |          | Titolare:            |                | ANTEO - BIELLA                                                                             |             | Dati non disponibili:              |                |    |          |    |        |                                                            |          |      |
| Ospiti:             |                      | Tamponi: |                      | Positivi:      | 0                                                                                          | % Positivi: | 0,0%                               | Decessi COVID: |    | Decessi: |    | Fonti: | NewsBiella                                                 | Agg.dat: | 9/4  |
| Num.Legenda:        | <b>247</b>           | Comune:  | Brusnengo            | Denominazione: | Ass. Pro Casa di riposo Brusnengo Onlus                                                    | Tipo:       | RA,RSA                             | Posti:         | 64 |          |    |        |                                                            |          |      |
| Tipologia titolare: | Associazione - Onlus |          | Titolare:            |                | ASSOC. PRO CASA DI RIPOSO BRUSNENGO ONLUS                                                  |             | Dati non disponibili:              |                |    | x        |    |        |                                                            |          |      |
| Ospiti:             |                      | Tamponi: |                      | Positivi:      |                                                                                            | % Positivi: |                                    | Decessi COVID: |    | Decessi: |    | Fonti: | Fonti interne SPI                                          | Agg.dat: | 15/7 |
| Num.Legenda:        | <b>254</b>           | Comune:  | Valdilana            | Denominazione: | Casa di riposo Emilio Reda                                                                 | Tipo:       | RA,RAF/RSA                         | Posti:         | 62 |          |    |        |                                                            |          |      |
| Tipologia titolare: | IPAB Privatizzata    |          | Titolare:            |                | ENTE MORALE CdR EMILIO REDA                                                                |             | Dati non disponibili:              |                |    |          |    |        |                                                            |          |      |
| Ospiti:             |                      | Tamponi: |                      | Positivi:      | 0                                                                                          | % Positivi: | 0,0%                               | Decessi COVID: |    | Decessi: |    | Fonti: | Fonti interne SPI                                          | Agg.dat: | 15/7 |
| Num.Legenda:        | <b>255</b>           | Comune:  | Cossato              | Denominazione: | Casa di riposo Gallo                                                                       | Tipo:       | RA,RSA                             | Posti:         | 54 |          |    |        |                                                            |          |      |
| Tipologia titolare: | IPAB                 |          | Titolare:            |                |                                                                                            |             | Dati non disponibili:              |                |    | x        |    |        |                                                            |          |      |
| Ospiti:             |                      | Tamponi: |                      | Positivi:      |                                                                                            | % Positivi: |                                    | Decessi COVID: |    | Decessi: | 20 | Fonti: | Il Biellese, dati sui decessi: Fonti interne SPI 15 luglio | Agg.dat: | 31/3 |
| Num.Legenda:        | <b>256</b>           | Comune:  | Valdilana            | Denominazione: | Casa di riposo Sella Borsetti Facenda, Opera Pia Guelpa                                    | Tipo:       | RAF/RSA                            | Posti:         | 52 |          |    |        |                                                            |          |      |
| Tipologia titolare: | IPAB                 |          | Titolare:            |                |                                                                                            |             | Dati non disponibili:              |                |    |          |    |        |                                                            |          |      |
| Ospiti:             |                      | Tamponi: |                      | Positivi:      | 0                                                                                          | % Positivi: | 0,0%                               | Decessi COVID: |    | Decessi: |    | Fonti: | PrimaBiella                                                | Agg.dat: | 21/5 |
| Num.Legenda:        | <b>259</b>           | Comune:  | Villa del Bosco      | Denominazione: | Casa Santa Rita (Madre Teresa Michel)                                                      | Tipo:       | RSA                                | Posti:         | 89 |          |    |        |                                                            |          |      |
| Tipologia titolare: | Ente Religioso       |          | Titolare:            |                | PROVINCIA ITALIANA SACRA FAMIGLIA -CONGREGAZIONE PICCOLE SUORE DELLA DIVINA PROVVIDENZA-AL |             | Dati non disponibili:              |                |    |          |    |        |                                                            |          |      |
| Ospiti:             |                      | Tamponi: |                      | Positivi:      | 0                                                                                          | % Positivi: | 0,0%                               | Decessi COVID: |    | Decessi: |    | Fonti: | Fonti interne SPI                                          | Agg.dat: | 15/7 |
| Num.Legenda:        | <b>266</b>           | Comune:  | Masserano            | Denominazione: | Infermeria San Carlo                                                                       | Tipo:       | CD,RAB,RSA                         | Posti:         | 52 |          |    |        |                                                            |          |      |
| Tipologia titolare: | IPAB                 |          | Titolare:            |                |                                                                                            |             | Dati non disponibili:              |                |    |          |    |        |                                                            |          |      |
| Ospiti:             | 50                   | Tamponi: | 50                   | Positivi:      | 0                                                                                          | % Positivi: | 0,0%                               | Decessi COVID: |    | Decessi: |    | Fonti: | La Stampa                                                  | Agg.dat: | 10/5 |
| Num.Legenda:        | <b>275</b>           | Comune:  | Valdilana            | Denominazione: | Piccola Residenza                                                                          | Tipo:       | Piccola Residenza per anziani auto | Posti:         | 15 |          |    |        |                                                            |          |      |
| Tipologia titolare: | Comune               |          | Titolare:            |                | GESTORE I.P.A.B. CdR SELLA BORSETTI FACENDA                                                |             | Dati non disponibili:              |                |    | x        |    |        |                                                            |          |      |
| Ospiti:             |                      | Tamponi: |                      | Positivi:      |                                                                                            | % Positivi: |                                    | Decessi COVID: |    | Decessi: |    | Fonti: |                                                            | Agg.dat: |      |
| Num.Legenda:        | <b>277</b>           | Comune:  | Lessona              | Denominazione: | Residenza Maria Grazia                                                                     | Tipo:       | RAF/RSA                            | Posti:         | 62 |          |    |        |                                                            |          |      |
| Tipologia titolare: | Fondazione           |          | Titolare:            |                |                                                                                            |             | Dati non disponibili:              |                |    |          |    |        |                                                            |          |      |
| Ospiti:             | 36                   | Tamponi: |                      | Positivi:      | 10                                                                                         | % Positivi: | 27,8%                              | Decessi COVID: | 6  | Decessi: | 24 | Fonti: | BITQuotidiano                                              | Agg.dat: | 20/4 |
| Num.Legenda:        | <b>278</b>           | Comune:  | Valdilana            | Denominazione: | Residenza Mary Zegna                                                                       | Tipo:       | RAF/RSA                            | Posti:         | 48 |          |    |        |                                                            |          |      |
| Tipologia titolare: | Cooperativa Sociale  |          | Titolare:            |                | SYNESIS soc.coop.soc arl-LIVORNO FERRARIS                                                  |             | Dati non disponibili:              |                |    |          |    |        |                                                            |          |      |
| Ospiti:             |                      | Tamponi: |                      | Positivi:      | 0                                                                                          | % Positivi: | 0,0%                               | Decessi COVID: |    | Decessi: |    | Fonti: | Lo Spiffero                                                | Agg.dat: | 9/4  |
| Num.Legenda:        | <b>280</b>           | Comune:  | Valdilana            | Denominazione: | S.Bernardo (ex presidio ospedaliero)                                                       | Tipo:       | CD,RAF/RSA                         | Posti:         | 38 |          |    |        |                                                            |          |      |
| Tipologia titolare: | Consorzi L.R. 62/95  |          | Titolare:            |                |                                                                                            |             | Dati non disponibili:              |                |    |          |    |        |                                                            |          |      |
| Ospiti:             |                      | Tamponi: |                      | Positivi:      | 16                                                                                         | % Positivi: | 42,1%                              | Decessi COVID: |    | Decessi: |    | Fonti: | Fonti interne SPI                                          | Agg.dat: | 15/7 |
| Num.Legenda:        | <b>283</b>           | Comune:  | Lessona              | Denominazione: | Soggiorno Sereno                                                                           | Tipo:       | RAA                                | Posti:         | 34 |          |    |        |                                                            |          |      |
| Tipologia titolare: | Soc. Privata         |          | Titolare:            |                | GIOVANNI XXIII srl DI LESSONA                                                              |             | Dati non disponibili:              |                |    | x        |    |        |                                                            |          |      |
| Ospiti:             |                      | Tamponi: |                      | Positivi:      |                                                                                            | % Positivi: |                                    | Decessi COVID: |    | Decessi: |    | Fonti: |                                                            | Agg.dat: |      |
| Num.Legenda:        | <b>306</b>           | Comune:  | Portula              | Denominazione: | Centro diurno per anziani                                                                  | Tipo:       | CD                                 | Posti:         | 0  |          |    |        |                                                            |          |      |
| Tipologia titolare: | Comunità Montana     |          | Titolare:            |                |                                                                                            |             | Dati non disponibili:              |                |    | x        |    |        |                                                            |          |      |
| Ospiti:             |                      | Tamponi: |                      | Positivi:      |                                                                                            | % Positivi: |                                    | Decessi COVID: |    | Decessi: |    | Fonti: |                                                            | Agg.dat: |      |